

# TITRE PROFESSIONNEL DE FORMATEUR PROFESSIONNEL D'ADULTES

## PROGRAMME DE FORMATION



# PRÉSENTATION

Vous souhaitez **acquérir** et **faire reconnaître vos compétences** en tant que formateur ? Faire évoluer vos pratiques pour répondre avec souplesse aux changements liés à la formation ?

Au travers du parcours « **Formateur Professionnel** », nous vous proposons une **montée en compétences** et une **mise à niveau** des dernières évolutions en matière de réglementation, de pédagogie et d'apprentissage, le tout au service d'un **métier à forte valeur humaine**.

Que vous soyez **débutant** ou **expert**, cette formation vous apportera la **légitimité** dont vous avez besoin pour **accompagner le développement des compétences et la réussite de vos apprenants**. Vous serez amené à travailler votre posture de formateur pour favoriser la qualité de vos échanges, votre créativité et votre leadership.



## LES + IDEALLIS



Un diplôme inscrit au **RNCP (niveau 5)**



L'intégration de **2 modèles d'exploration de la personnalité** (Profil Talent & Profil Process Communication)



**Un superviseur attitré** tout au long du parcours



**Un accès numérique** aux ressources pédagogiques







L'accès à un webinaire accompagné d'un témoignage d'un formateur indépendant ainsi qu'à **deux ateliers collectifs** en visioconférence pour superviser la rédaction des documents attendus à l'épreuve finale



## OBJECTIFS PÉDAGOGIQUES



-  Développer les compétences fondamentales d'un formateur professionnel d'adultes.
-  S'approprier le métier de formateur et ses principaux outils pour améliorer sa posture d'animateur.
-  Intégrer l'ensemble des composantes d'une action de formation pour construire des parcours individuels.
-  Maîtriser les spécificités inhérentes à l'installation du formateur.



## DURÉE & STAGE

**357 heures** dont 168 heures de travail à distance asynchrone.



Un **stage obligatoire de 315 heures** est également demandé.

Il vise à renforcer vos compétences acquises, à poursuivre votre apprentissage jusqu'à l'obtention du titre, découvrir votre futur métier dans un environnement professionnel réel, et à obtenir des éléments concrets pour rédiger votre dossier professionnel en vue de l'examen.

Cette première expérience professionnelle vise à **améliorer votre employabilité** et à **vous aider à trouver rapidement un emploi** à la fin de votre formation.



## PUBLIC CIBLE

Formateurs, consultants, managers, personnes expérimentées dans l'accompagnement de publics.

Personnes en reconversion et/ou souhaitant développer des compétences de formateur professionnel.

Personnes souhaitant développer une activité de formateur professionnel d'adultes interne ou externe.

## LES BLOCS DE COMPÉTENCES

Le programme de formation est réparti en 4 blocs de compétences :

- **Bloc 1 :** Concevoir et préparer la formation
- **Bloc 2 :** Animer une formation et évaluer les acquis des apprenants
- **Bloc 3 :** Accompagner les apprenants en formation dans leur projet professionnel
- **Bloc 4 :** Inscrire sa pratique professionnelle dans une démarche qualité et de Responsabilité Sociale des Entreprises

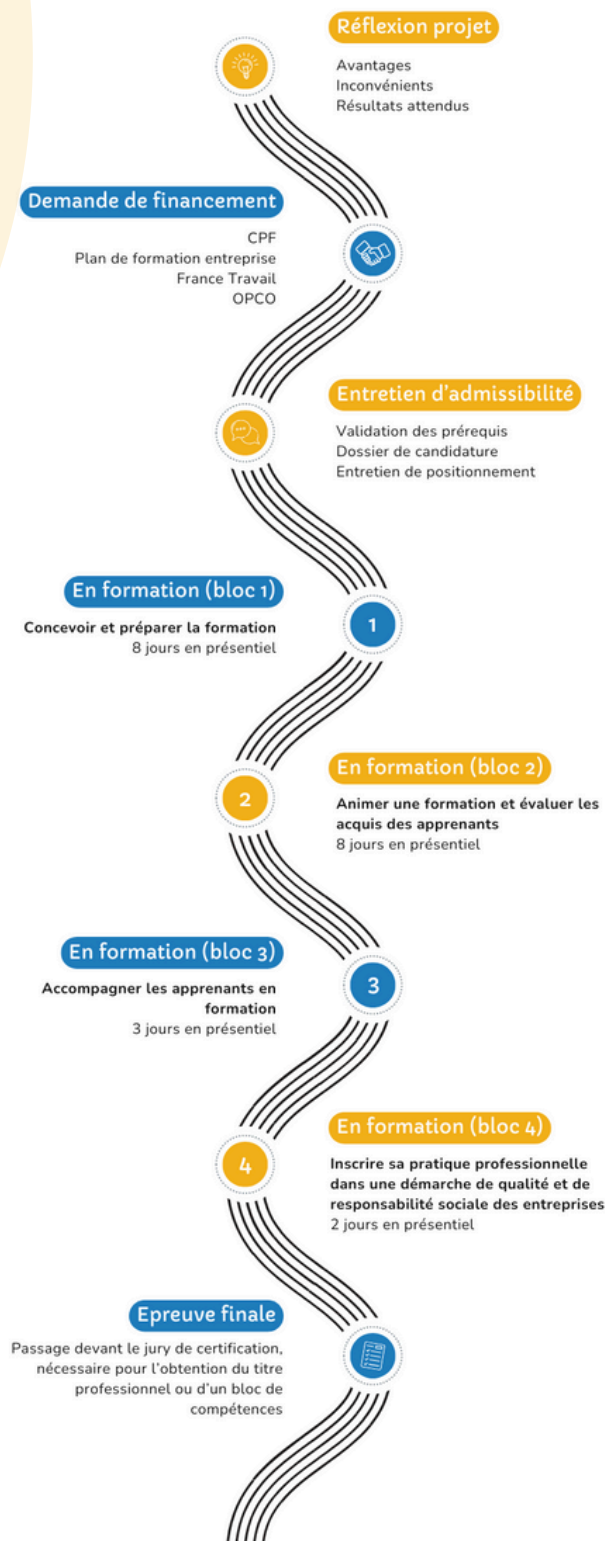
### 2 CHOIX POSSIBLES

**Choix 1 :** Suivre la formation en totalité : 4 blocs + certification. Ce qui vous permettra d'obtenir le Titre Professionnel enregistré au RNCP, après validation du jury.

**Choix 2 :** Suivre la formation par blocs de compétences : vous avez la possibilité de choisir un seul bloc ou plusieurs selon vos objectifs. Les blocs sont enregistrés au RNCP, ils donnent lieu à un Certificat de compétences reconnu par l'Etat et sont validés à vie. Cette voie vous donne la possibilité d'étaler votre formation selon votre rythme et votre projet sans aucune limite de temps. Le tarif par jour de formation est de 215 €. Le passage des 4 blocs est nécessaire pour valider le Titre Professionnel.

Ils se décomposent en 9 ateliers de 24 jours au total + 1 jour d'évaluation finale

### Découpage du parcours FPA



## DÉTAIL DU PROGRAMME

### ATELIER 1 – Bloc 1 & 2

## MIEUX SE CONNAITRE POUR MIEUX FORMER

(14heures présentiel dans le cadre d'une certification )



### OBJECTIFS

- Identifier et mobiliser son type de personnalité pour enrichir son identité professionnelle de formateur.
- Explorer ses talents naturels et valoriser ses ressources internes pour renforcer sa posture pédagogique.

### IDENTIFIER SES TALENTS ET CAPITALISER SUR SES RESSOURCES (7 HEURES)

- Identifier son type de personnalité et ses ressources professionnelles à travers une approche collective, en s'appuyant sur les outils issus des types psychologiques de Carl Gustav Jung (MBTI – Talents).
- Comprendre les différences de personnalité et apprendre à adapter son style d'animation et sa communication en fonction des profils rencontrés.
- Explorer les différentes approches pédagogiques permettant de favoriser les apprentissages selon les styles de vie et les préférences cognitives des apprenants.
- Construire une identité professionnelle de formateur en valorisant ses talents et ses ressources internes grâce à l'outil TLP Navigator.
- Clarifier sa motivation personnelle liée aux activités d'apprentissage, d'animation et de transmission.
- Développer une communication interpersonnelle ajustée aux divers profils de personnalités.
- S'exercer à donner et recevoir du feedback constructif de manière méthodique, dans une logique de progrès continu..

### APPRÉHENDER L'ÉPREUVE FINALE DE CERTIFICATION DU TITRE PROFESSIONNEL (7 HEURES)

- S'approprier les compétences attendues dans les 4 blocs du Référentiel d'Activités Certifiantes (REAC).
- Comprendre les critères d'évaluation du Référentiel d'Évaluation (RNCP).
- Se projeter dans la réalisation des dossiers techniques et professionnels attendus pour l'épreuve finale.

#### Partie 1 FOAD - 14 heures

Sous format asynchrone, vous retrouvez les supports de cours vu en présentiel. Plusieurs exercices (QCM) sont proposés dans cette première partie pour valider l'acquisition des savoirs.

## ATELIER 2 - Bloc 1

# ANALYSE DES BESOINS DU CLIENT AFIN DE PROPOSER UNE RÉPONSE ADAPTÉE

21 heures - 3 jours



## OBJECTIFS

- Conduire un entretien structuré pour analyser la demande du client, identifier les besoins réels et formuler un conseil adapté.
- Transformer les objectifs opérationnels en objectifs pédagogiques clairs, mesurables et adaptés au public cible.
- Concevoir un programme de formation cohérent, structuré en étapes pédagogiques progressives.
- Présenter une offre de formation argumentée, en valorisant sa pertinence et en répondant de manière constructive aux objections du client.

### L'ÉMERGENCE ET L'ANALYSE DU BESOIN CLIENT (7 HEURES)

- Mener un entretien d'analyse avec un client pour faire émerger le besoin réel, en distinguant les compétences à développer, les solutions envisagées et les attentes exprimées par les futurs apprenants.
- Identifier les objectifs stratégiques et opérationnels liés à la demande, et structurer un cahier des charges fonctionnel.
- Réaliser une analyse systémique de l'action de formation en tenant compte des enjeux organisationnels, humains et contextuels.
- Définir des objectifs pédagogiques précis et clarifier l'intention de formation dans une logique de réponse sur-mesure.

### LA CONCEPTION DE SON OFFRE DE FORMATION (14 HEURES)

- Intégrer les éléments incontournables à la formalisation de l'offre : prérequis, durée, effectifs, niveau visé, modalités pédagogiques et logistiques.
- Concevoir un déroulé pédagogique structuré, cohérent avec les objectifs visés, et identifier les ressources et outils nécessaires à sa mise en œuvre (son kit)
- Préparer et conduire un entretien de présentation d'offre en maîtrisant son argumentaire, en valorisant la plus-value pédagogique et en répondant aux éventuelles objections du client.

#### Partie 2 FOAD - 14 heures

Vous retrouvez sous format asynchrone les thématiques traitées dans l'atelier 2. Des QCM sont proposés pour évaluer l'atteinte des objectifs. Un premier travail pratique est également demandé :

- Constituer une bibliothèque d'Ice breaker



## **ATELIER 3 - Bloc 1 & 2**

# **DÉFINIR ET CONCEVOIR UNE ACTION DE FORMATION MULTIMODALE**

21 heures - 3 jours



## **OBJECTIFS**

- Mobiliser les fondements de la pédagogie, des courants théoriques aux mécanismes d'apprentissage chez l'adulte, afin de créer des conditions favorables à l'appropriation des savoirs.
- Concevoir et animer des séquences pédagogiques en intégrant des méthodes actives et des modalités variées (présentielles, distancielles, multimodales), adaptées aux contextes et aux publics.
- Intégrer une démarche d'évaluation pertinente à chaque étape de la formation, en s'appuyant sur des outils adaptés aux objectifs pédagogiques et aux critères de qualité de la formation

### **FAVORISER LES APPRENTISSAGES GRÂCE AUX MÉTHODES PÉDAGOGIQUES ET À LA MULTIMODALITÉ (14 HEURES)**

- Comprendre l'évolution des courants pédagogiques, du behaviorisme au connectivisme, pour mieux situer sa pratique de formateur.
- Identifier les mécanismes cognitifs et sensoriels impliqués dans l'apprentissage chez l'adulte et leur impact sur la mémorisation, la motivation et l'appropriation des savoirs.
- Adapter ses méthodes pédagogiques aux profils d'apprenants (canaux sensoriels, styles d'apprentissage, rythme) pour créer un environnement propice à l'apprentissage.
- Expérimenter différentes techniques d'animation, incluant des méthodes actives de pédagogie tels que la ludopédagogie, le co-développement pédagogique, la pédagogie inversée...
- Intégrer les principes de la formation multimodale (présentiel, distanciel, FOAD, FEST, blended learning...) dans la conception d'un parcours adapté aux besoins des apprenants.
- S'approprier des outils numériques et pédagogiques favorisant l'efficacité, la variété et l'individualisation des apprentissages.
- Identifier les critères et outils permettant d'évaluer l'impact d'une formation multimodale sur les apprentissages.

### **ÉVALUER UNE ACTION DE FORMATION (7 HEURES)**

- Comprendre le rôle stratégique de l'évaluation dans le processus d'apprentissage et dans la démarche qualité de la formation.
- Identifier les différentes formes d'évaluation pédagogique : diagnostique, formative et sommative, ainsi que leurs usages et finalités.
- Découvrir et comparer les approches quantitatives, qualitatives et mixtes d'évaluation en fonction des objectifs visés.
- S'approprier des outils concrets d'évaluation des acquis, de la satisfaction et de l'efficacité de la formation.
- Élaborer une démarche d'évaluation cohérente, intégrée à l'ingénierie pédagogique et adaptée au public.

## **ATELIER 3 - Bloc 1 & 2 (suite)**

### **DÉFINIR ET CONCEVOIR UNE ACTION DE FORMATION MULTIMODALE**

21 heures - 3 jours

#### **Partie 3 FOAD - 21 heures**

Vous retrouvez dans cette partie également les supports de cours vu en présentiel. Plusieurs exercices (QCM) sont proposés dans cette troisième partie pour valider l'acquisition des savoirs. Un travail pratique est également demandé : Construire et déposer un kit pédagogique sur notre plateforme 360learning



## ATELIER 4 - Bloc 1

# DIVERSIFIER SES ACTIONS DE FORMATIONS PAR LA DIGITALISATION

21 heures - 3 jours



## OBJECTIFS

- Comprendre les fondamentaux de la digitalisation dans la formation
- Concevoir des séquences pédagogiques avec le digital
- Développer des stratégies pour prolonger l'apprentissage

### LA DIGITALISATION AU SERVICE DE LA FORMATION : CONCEPT ET ENJEUX (7 HEURES)

- Qu'est-ce que le Digital Learning ?
- Comprendre les usages du web, bénéfices et enjeux pour la formation
- Exploration des tendances actuelles en matière de formation digitale
- Les différents scénarios au service des formations multimodales
- Introduction aux concepts de micro Learning, de gamification, de social Learning et d'Adaptative Learning
- Découverte des outils et solutions dédiés à la formation digitale
- Utilisation de l'IA

### CONCEVOIR ET ANIMER UNE FORMATION AVEC LE DIGITAL (7 HEURES)

- Concevoir une séquence pédagogique intégrant le digital
- Méthodologie pour écrire un storyboard efficace
- Techniques d'animation pour une formation multimodale interactive

### CRÉER UNE CAPSULE PÉDAGOGIQUE (7 HEURES)

- Exploration des techniques de narration visuelle et d'écriture spécifiques aux contenus éducatifs
- Importance de l'usage du smartphone
- Élaboration d'un storyboard pour une capsule pédagogique
- Développement d'une approche créative pour captiver et engager les apprenants à travers des capsules pédagogiques interactives

### Partie 4 FOAD- 35 heures

Vous retrouvez dans cette partie également les supports de cours vu en présentiel. Plusieurs exercices(QCM) sont proposés dans cette troisième partie pour valider l'acquisition des savoirs. Un travail pratique est également demandé : Réaliser une capsule pédagogique et son storyboard

## ATELIER 5 - Bloc 2

# TRAVAILLER SA POSTURE DE FORMATEUR EN DYNAMISANT SON INTERVENTION

21 heures - 3 jours



## OBJECTIFS

- Développer une posture d'orateur-facilitateur en mobilisant des techniques de théâtralisation, afin de renforcer l'impact pédagogique de ses interventions.
- Structurer une communication pédagogique efficace et inclusive, en maîtrisant les techniques d'expression orale et en adaptant ses interventions aux besoins spécifiques des apprenants, y compris en situation de handicap.

### TRAVAILLER SA POSTURE D'ORATEUR FACILITATEUR (7 HEURES)

- Apprendre à théâtraliser ses interventions pour augmenter l'impact des apprentissages. Savoir intégrer les émotions dans l'animation et développer de la réactivité face à l'improvisation.
- Modulariser sa dynamique d'animation en constituant sa propre boîte à outils.

### STRUCTURER SON PITCH ET CAPTIVER SON AUDITOIRE (7 HEURES)

- Maîtriser les fondamentaux de la communication interpersonnelle, de la mémoire et des différents canaux sensoriels (VAKOG).
- Construire et adapter son pitch par étapes et en fonction de l'objectif visé.
- Se présenter face à un groupe et capter l'attention en moins de 3 minutes.

### LA PRISE EN COMPTE DE L'HANDICAP DANS NOS FORMATIONS (7 HEURES)

- Identifier les situations d'apprentissage complexes pour les apprenants.
- Contractualiser un plan d'action individualisé.
- Intégrer la prise en compte du handicap dans l'accompagnement pédagogique.
- Évaluer l'efficacité des actions correctives mises en place.

### Partie 5FOAD - 14heures

Vous retrouvez dans cette partie également les supports de cours vu en présentiel. Plusieurs exercices (QCM) sont proposés dans cette cinquième partie pour valider l'acquisition des savoirs.

Un travail pratique est également demandé :

Déposer une vidéo de votre pitch sur notre plateforme 360learning

## ATELIER 6 - Bloc 2

# GÉRER UN GROUPE PAR LA PROCESS COMMUNICATION

14 heures - 2 jours



## OBJECTIFS

- Comprendre et mobiliser les bases du Process Communication Model pour repérer les types de personnalité au sein d'un groupe et adapter sa posture d'animateur afin de favoriser une communication constructive et efficace.
- Gérer les dynamiques de groupe et prévenir les conflits, en identifiant les comportements sous stress, en désamorçant les jeux de pouvoir, et en instaurant un climat de confiance propice à l'apprentissage.

### APPRÉHENDER LA GESTION D'UN GROUPE (14 HEURES)

- S'approprier et repérer dans un groupe les 6 structures de personnalité les plus visibles avec le « Process Communication Model ».
- Repérer et prendre en compte les comportements les plus visibles et instaurer une communication efficace pour gérer les malentendus, les désaccords et les conflits.
- Repérer des jeux de pouvoir dans les échanges et apprendre à se positionner pour instaurer un climat de confiance et de respect entre les apprenants.
- Adapter son style de communication en fonction des types de personnalité pour favoriser la motivation et l'engagement du groupe.
- Identifier les signaux de stress chez les apprenants et réagir de manière appropriée pour maintenir une dynamique de groupe positive.
- Utiliser les outils de la Process Com pour anticiper les tensions et renforcer la cohésion du groupe

### Partie 6 FOAD - 14heures

Vous retrouvez dans cette partie également les supports de cours vu en présentiel. Plusieurs exercices (QCM) sont proposés dans cette sixième partie pour valider l'acquisition des savoirs

## ATELIER 7 - Bloc 3

# LE FORMATEUR COACH AU SERVICE DE SES ACCOMPAGNEMENTS INDIVIDUALISÉS

21 heures - 3 jours



## OBJECTIFS

- Définir un accompagnement de parcours individualisé
- Intégrer dans sa pratique de formateur des pratiques de coaching professionnel au service de ses accompagnements individualisés
- Co-construire avec ses apprenants un parcours individualisé et mettre en œuvre un processus d'apprentissages
- Tutorer les apprenants à distance

### DÉFINIR ET STRUCTURER UN ACCOMPAGNEMENT DE PARCOURS INDIVIDUALISÉ (7 HEURES)

- Définitions de l'individualisation, du bilan de compétence et de la VAE
- Enjeux et bénéfices de l'individualisation des parcours
- La structure de l'accompagnement en 5 phases
- Utilisation d'outils d'analyse de la demande (SCORE ; DESC ; RPBDC ; QQOCQP)
- Remédiation et feedback

### INTÉGRER DES PRATIQUES DE COACHING PROFESSIONNEL (7 HEURES)

- La posture de l'entretien préliminaire (synchronisation et écoute active)
- La clarification de l'objectif par une technique de questionnement
- Utiliser le récit professionnel comme outil de prise de conscience, de projection et de mise en mouvement (pratiques narratives)
- Accompagner la formulation du projet professionnel et la valorisation des acquis

### LE PROCESSUS D'APPRENTISSAGE ET LE TUTORAT À DISTANCE (7 HEURES)

- Formalisation du parcours d'accompagnement individualisé
- Déroulé pédagogique et planification
- Scénario séquentiel et méthode d'apprentissage
- Techniques du tutorat à distance

#### Partie 7 FOAD - 21 heures

Vous retrouvez sous format asynchrone un complément pédagogique sur les spécificités du tutorat à distance via la plateforme 360learning. Des QCM sont proposés pour évaluer l'atteinte des objectifs.

## ATELIER 8 - Bloc 4

# RENFORCER SES COMPÉTENCES DE FORMATEUR EN MATIÈRE DE VEILLE ET D'ANALYSE DE SES PRATIQUES PROFESSIONNELLES

21 heures - 3 jours



## OBJECTIFS

- Appliquer une veille professionnelle et pédagogique dans le contexte de la formation professionnelle d'adultes
- Analyser ses pratiques professionnelles et améliorer son efficacité pédagogique

### LES VEILLES PROFESSIONNELLES ET PÉDAGOGIQUES (7 HEURES)

- S'approprier les fondamentaux administratifs, réglementaires et organisationnels et s'engager dans une démarche qualité (QUALIOPF).
- Identifier des sources pertinentes et se créer une banque de données.
- 1 webinaire favorisera l'acquisition des savoirs concernant l'installation du formateur. Il sera complété par un témoignage d'un formateur indépendant.

### ANALYSER SES PRATIQUES PROFESSIONNELLES (14 HEURES)

- Définir l'analyse des pratiques professionnelles.
- Utiliser différentes méthodes et outils d'analyse de pratique (co-observation, autoévaluation, journal réflexif...).
- Collecter et analyser des données (grille, vidéo...).
- Se fixer des objectifs et établir un plan d'action

### Partie 8 FOAD (dont les ateliers de co-développement) -21 heures

Vous retrouvez dans cette partie également les supports de cours vu en présentiel. Plusieurs exercices (QCM) sont proposés dans cette huitième partie pour valider l'acquisition des savoirs.

## ATELIER 9

### PRÉPARATION À LA CERTIFICATION

14 heures - 2 jours



#### OBJECTIFS

- Être capable de se présenter aux épreuves finales, dans le but de valider une certification de Formateur Professionnel d'Adultes.

#### RÉALISATION DU DOSSIER PROFESSIONNEL

- Comprendre et maîtriser les attendus écrits de l'épreuve finale.
- S'approprier la trame du dossier professionnel.
- Valider son projet d'action de formation.

#### PRÉPARATION À LA SOUTENANCE

- Comprendre les attendus de la soutenance orale.
- S'approprier les techniques de soutenance par des mises en situation et des « vidéos training ».

#### Partie 9 FOAD - 21 heures

Un accompagnement individuel par supervision est proposé à chaque apprenant. Vous retrouvez dans cette partie également les supports de cours vu en présentiel. Plusieurs exercices sont proposés dans cette dixième partie pour valider l'acquisition des savoirs. Il vous sera demandé de déposer vos ébauches de dossiers de certification pour une relecture.



## PRE-REQUIS



### Le formateur professionnel d'adultes : les principales compétences attestées

#### 1. CONCEVOIR ET PRÉPARER LA FORMATION :

- Élaborer la progression pédagogique d'une formation multimodale à partir d'une demande
- Concevoir un scénario pédagogique et d'accompagnement en intégrant la multimodalité
- Concevoir des activités d'apprentissage et d'évaluation en intégrant la multimodalité

#### 2. ANIMER UNE FORMATION ET ÉVALUER LES ACQUIS DES APPRENANTS :

- Animer une formation et faciliter les apprentissages selon différentes modalités
- Évaluer les acquis de formation des apprenants
- Remédier aux difficultés individuelles d'apprentissage

#### 3. ACCOMPAGNER LES APPRENANTS EN FORMATION :

- Accompagner les apprenants dans leur parcours de formation
- Accueillir un apprenant en formation et co-construire son parcours
- Tutorer les apprenants à distance
- Accompagner le développement professionnel des apprenants

#### 4. INSCRIRE SA PRATIQUE PROFESSIONNELLE DANS UNE DÉMARCHE DE QUALITÉ ET DE RESPONSABILITÉ SOCIALE DES ENTREPRISES :

- Respecter et faire respecter la réglementation en vigueur en formation et dans sa spécialité
- Réaliser une veille pour maintenir son expertise de formateur et de professionnel dans sa spécialité
- Analyser ses pratiques professionnelles



## SITUATION DE HANDICAP



Cette formation est accessible aux personnes en situation de handicap. Si votre situation nécessite des aménagements spécifiques (pédagogiques, matériels, techniques ou humains), n'hésitez pas à demander notre référent handicap lors de votre contact.





## PRE-REQUIS

Niveau bac ou avoir une expérience significative dans la formation, l'accompagnement ou les relations humaines.

Avoir mûri son projet d'orientation ou de reconversion nécessitant la formation et le diplôme de Formateur Professionnel.



## MÉTHODES & MOYENS PÉDAGOGIQUES

Fort de nos **13 ans d'expérience** dans le domaine de la formation, nous avons développé une approche pédagogique basée essentiellement sur la pratique. Adeptes des parcours sous format multimodal, nous souhaitons mettre en pratiques plusieurs modes d'apprentissage. Ce programme comprend donc **224 heures de formation en présentiel**.

Chaque apprenant aura son **accès à une plateforme de E-learning** (360learning.com). Il pourra retrouver tous les supports de cours et évaluera l'acquisition des savoirs au travers de test. (**203 heures estimées** de temps de lecture et d'exercice).

Un **webinaire** en milieu de parcours est également programmé.

Un **stage obligatoire d'une durée de 315 heures minimum** est demandé pour l'obtention du Titre Professionnel.

Partisans de la **méthode active**, nous considérons que les connaissances se construisent et ne s'apprennent pas. Notre démarche repose alors sur l'**alternance de travaux pratiques, jeux de rôle, projets de groupe et mises en situation**. Une démarche que nous avons baptisée : ACO (Approche Centrée Opérationnelle).



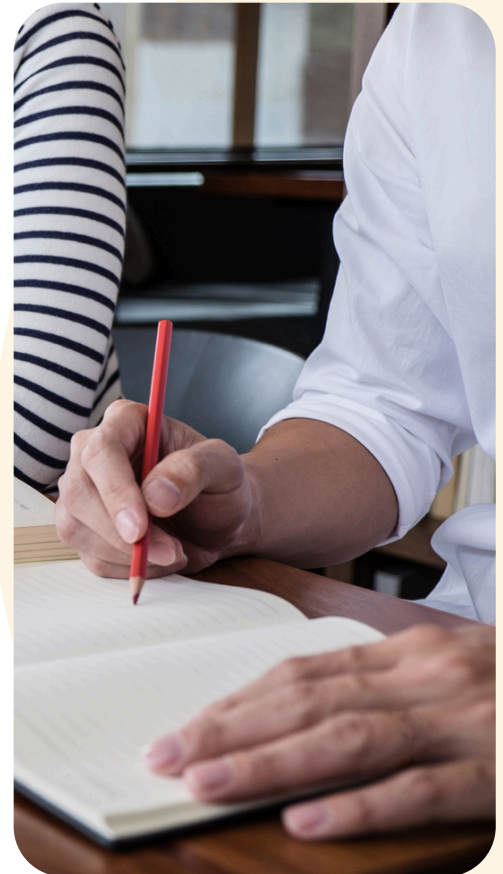
## MÉTHODE DE SUIVI & D'ÉVALUATION

L'apprentissage est suivi par un superviseur et validé à la fin de chaque atelier par le biais de notre plateforme à distance dans le cadre d'une dynamique pédagogique collaborative et participative.

La mise en pratique d'**exercices d'expérimentation** permet aux participants de travailler sur l'appropriation de **techniques pédagogiques** avec des **cas concrets** et vise la définition de **plans d'action individuels**.

Ce parcours est sanctionné par les épreuves du titre professionnel de « Formateur Professionnel d'Adultes ». La réussite de ces examens donne lieu, selon la nouvelle nomenclature européenne, à une **certification de niveau 5**.

Un trombinoscope est distribué en début de parcours, il reprend les coordonnées de chaque acteur de ce parcours.



### TRAVAIL PERSONNEL

Pour obtenir le Titre Professionnel Formateur Professionnel d'Adultes (FPA), un travail personnel conséquent est requis en complément de la formation. Ce travail personnel est essentiel pour intégrer les connaissances acquises, développer des compétences pratiques, et préparer les évaluations. Il fait parti intégrante de votre formation.



## 3 LIEUX DE FORMATION

### Valence (siège social)

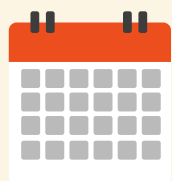
2 rue Jean Bertin  
26000 VALENCE

### Lyon

6 avenue Jean-François Raclet  
69007 LYON

### Toulon

6 avenue Colbert (Imm. Le Colbert, entrée  
B) 83000 TOULON



## DATES DES SESSIONS

**Retrouvez toutes les dates des sessions directement sur votre devis.**

ou **contactez-nous** pour connaître l'agenda des prochaines sessions.



## COMMENT S'INSCRIRE ?



1. Préparer et envoyer son dossier :
  - La fiche d'analyse des besoins complétée
  - Le devis signé
  - Son CV
  - Une photo
2. Entretien préalable avec le responsable pédagogique et/ou le formateur
3. Information de la décision d'admission
4. Envoi de la convention de formation pour signature
5. Convocation par mail en amont de la formation accompagnée du guide du stagiaire
6. Démarrez votre formation !

## CONTACTEZ-NOUS !

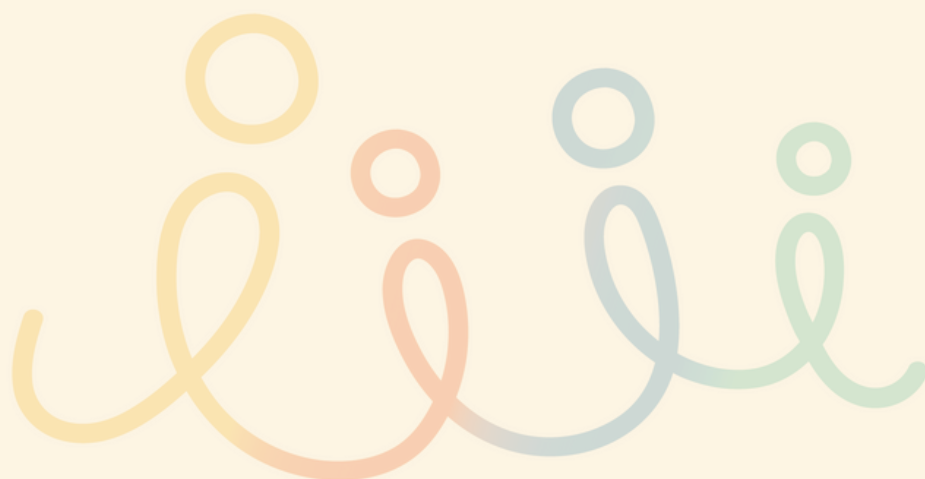
### IDEALLIS ÉCOLE DE COACHING

- Par téléphone du lundi au vendredi de 8h00 à 17h30 : **04 98 01 60 50**
- Par e-mail : **[coaching@ideallis.com](mailto:coaching@ideallis.com)**

## RETROUVEZ-NOUS SUR NOS RÉSEAUX



[www.ideallis-coaching.com](http://www.ideallis-coaching.com)  
[coaching@ideallis.com](mailto:coaching@ideallis.com)  
04 98 01 60 50



**IDEALLIS SAS au capital de 50 000 €**

Tél : 04 75 75 98 75 - E-mail : [contact@ideallis.com](mailto:contact@ideallis.com) - [www.ideallis.com](http://www.ideallis.com)

RCS Romans B 527 833 057 - Code APE 7022Z

Siège social : 2 rue Jean Bertin 26000 VALENCE